

Laxportalen - Förstudie

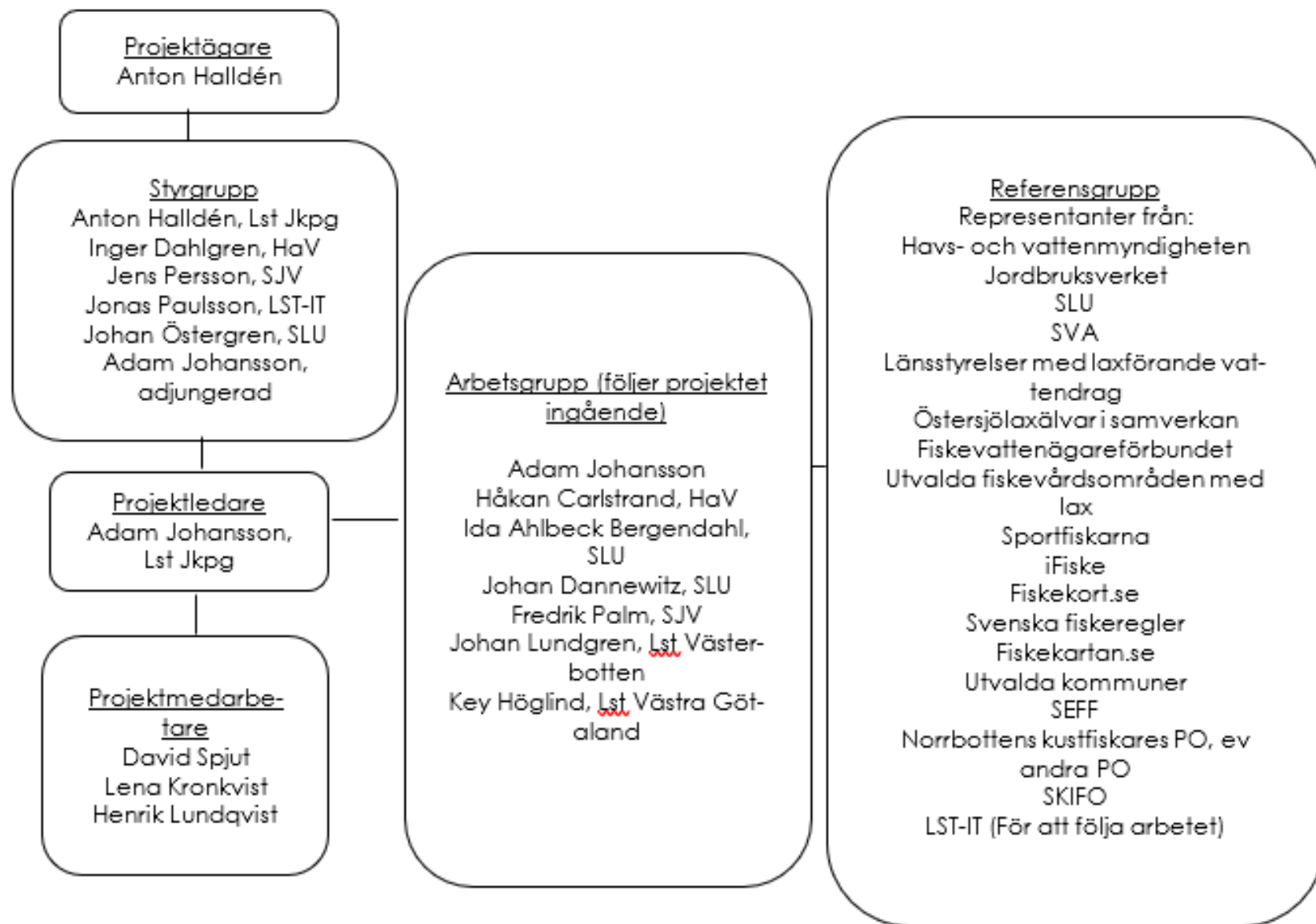
Gemensam kunskap för beståndsbaserad laxförvaltning



Laxportalens syften

- **Understödja utvecklingen** av en beståndsspecifik och ekosystembaserad **laxförvaltning**.
- **Förbättra allmänhetens kunskap och förståelse** för hur laxförvaltningen fungerar och vilka regler som gäller.
- Förbättra allmänhetens möjligheter att **bidra med data** som behövs för laxförvaltningen. Främst **fångstrappering**, men även till exempel sjukdomar och dödlighet hos lax, återrapportering av märkt odlad lax, m.m.
- Erbjuder ett gemensamt kunskapsunderlag (**data om laxbeståndet**) för aktörer som är delaktiga i förvaltningen utefter en laxälv. Genom att utgå från samma kunskapsläge så kan förvaltningsdiskussioner underlättas.





Projektet så här långt

Referensgruppsmöten – 2 st i mars

Arbete framförallt juni – september

Förstudierapport ute för synpunkter 11-24 september

Förstudierapport klar nu



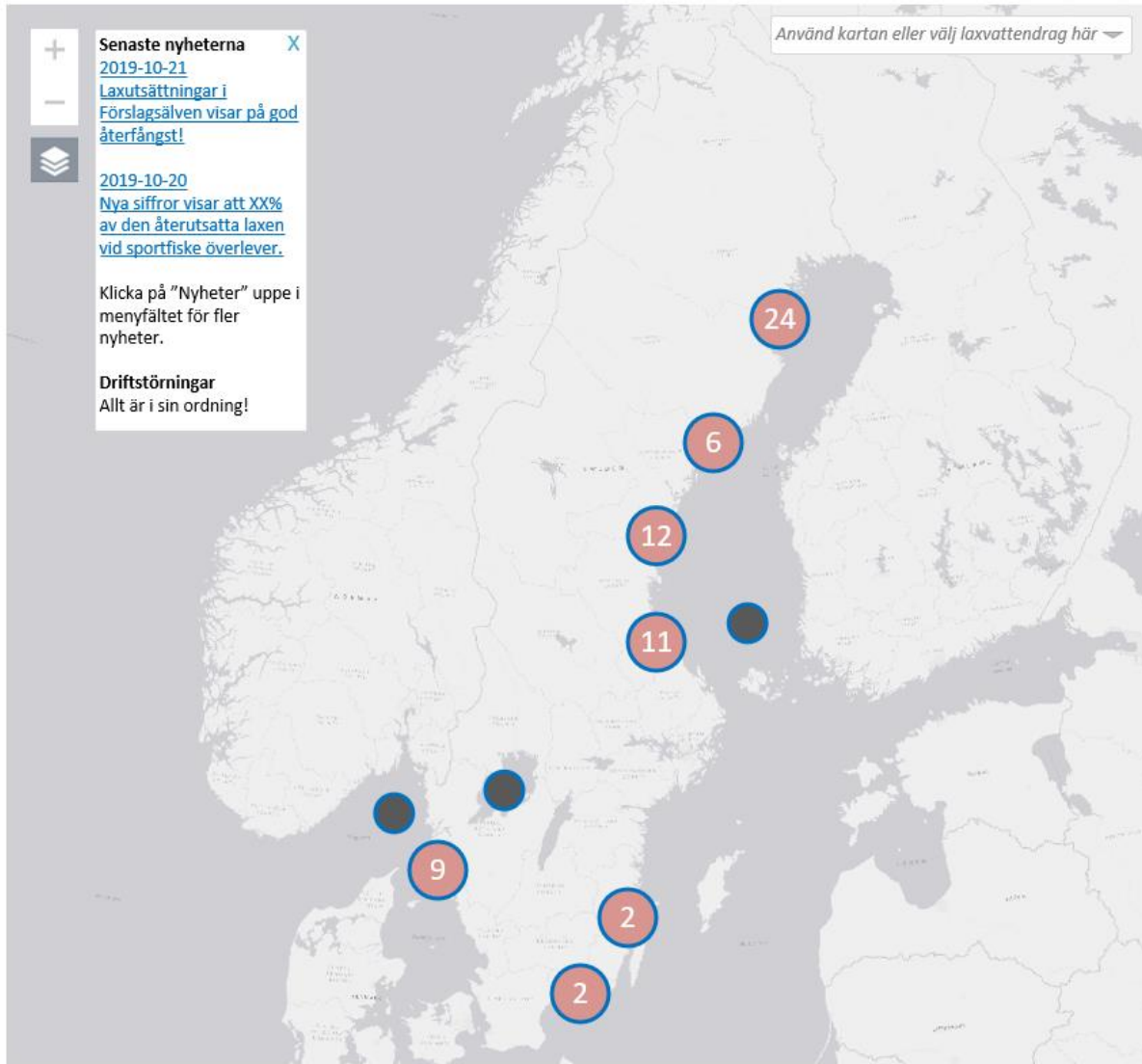
Senaste nyheterna X

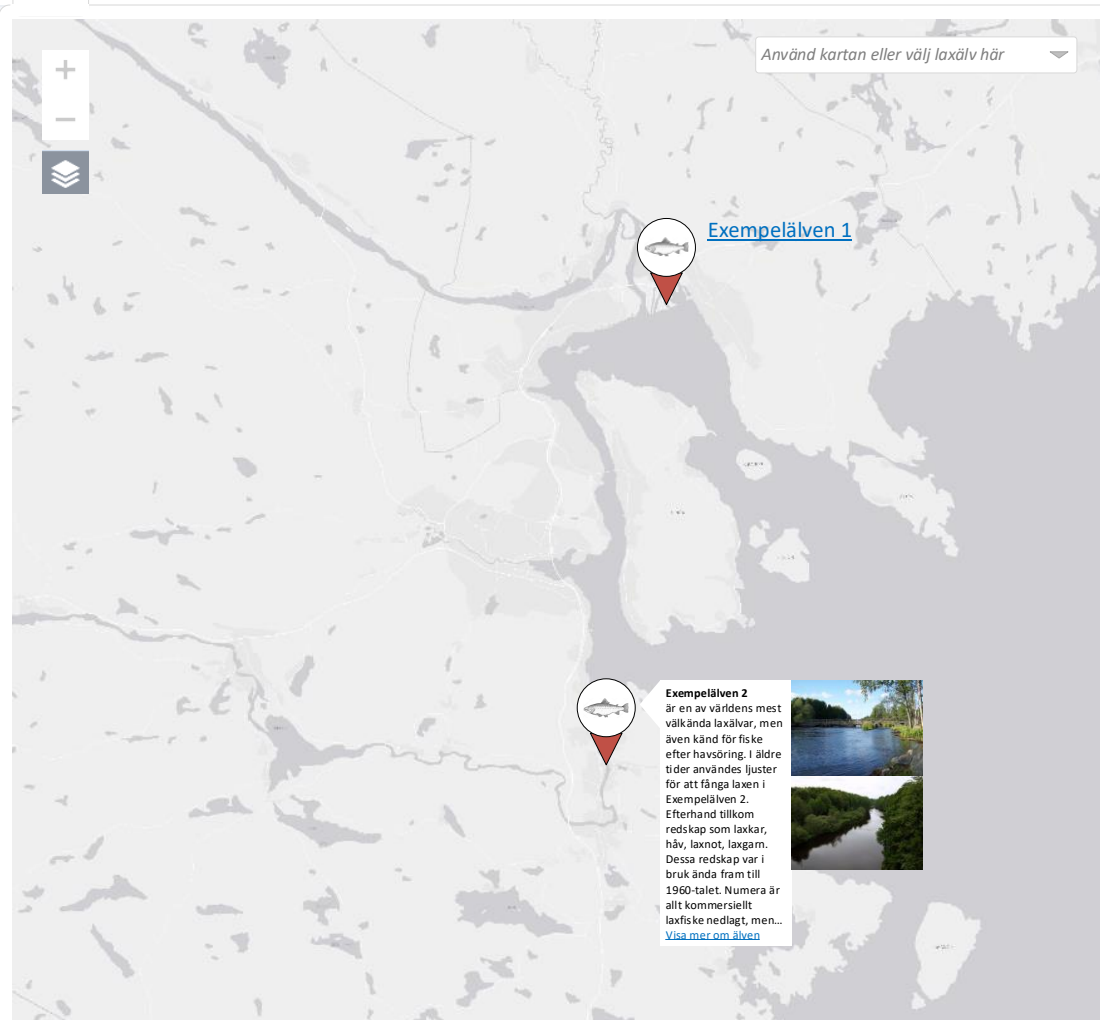
2019-10-21
[Laxutsättningar i Förslagsälven visar på god återfångst!](#)

2019-10-20
[Nya siffror visar att XX% av den återutsatta laxen vid sportfiske överlever.](#)

Klicka på "Nyheter" uppe i menyfältet för fler nyheter.

Driftstörningar
Allt är i sin ordning!





▼ Exempelälven



Senaste inrapporterade fångsterna (ej kvalitetssäkrat)

2019-08-25 12:56 Lax, 84 cm, hona, flugfiske	2019-08-20 10:57 Öring, 67 cm, hane, flugfiske
2019-08-19 16:36 Lax, 72 cm, hane, flugfiske	2019-08-24 17:45 Öring, 61 cm, hona, flugfiske
2019-08-07 21:07 Lax, 53 cm, hona, spinnfiske	2019-08-24 21:07 Öring, 42 cm, hona, spinnfiske

[Visa fler fångster](#)

Beståndsstatus



Lax



Havsöring

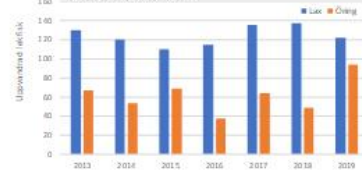
Aktuellt flöde

12 m³/s
21:43
2019-08-22

[Mer om beståndsstatus och förvaltningsråd och -råd](#)

[Visa mer om flöde och vattentemperatur](#)

Uppvandra lekfisk



Årliga fångster



[Visa mer statistik](#)

Information om älven ▼

Lax- & öringdata ▼

Fritidsfiske ▼



Klicka på bilden för att starta visning

Exempelälven



Senaste inrapporterade fångsterna (ej kvalitetssäkrat)

2019-08-25 12:56 Lax, 84 cm, hona, flugfiske	2019-08-20 10:57 Öring, 67 cm, hane, flugfiske
2019-08-19 16:36 Lax, 72 cm, hane, flugfiske	2019-08-24 17:45 Öring, 61 cm, hona, flugfiske
2019-08-07 21:07 Lax, 53 cm, hona, spinnfiske	2019-08-24 21:07 Öring, 42 cm, hona, spinnfiske

[Visa fler fångster](#)

Beståndstatus

Lax Havsöring

Aktuellt flöde

12 m³/s

21:43
2019-08-22

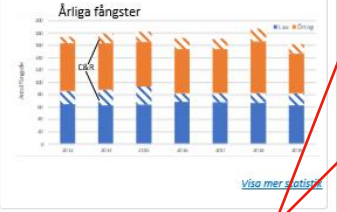
[Mer om beståndstatus och förvaltningsmål och -råd](#)

[Visa mer om flöde och vattentemperatur](#)

Information om älven

Lax- & öringdata

Fritidsfiske



I kompensationslaxälvarna så kan denna ersättas med statistik över utsatt smolt?

Kartan kan expanderas och får då fram flertalet valbara lager:

- Elfiskelokaler
- Fiskräknare
- Biotopkartering
- Dammar
- Vattenkraftverk
- Vandringshinder
- Åtgärder
- Fiskekartans uppg.
- Svenska fiskeregler
- m.m

Fortsättning av fångster - API

- Beståndstatus i förhållande till förvaltningsmål
- Förvaltningsmål
- Förvaltningsråd

- Alternativt film på senast uppvandrade fisken
- Bilder

- Grunduppgifter om älven
- Beskrivning om älven
- Publikationer och dokument
- Fiskarter

- Biotopkarteringen i stora drag
- Andel av olika biotoper
- Antal vandringshinder
- Osv...
- Faktiska sträckor finns i kartan

- Temperatur
- Flöde

- Live Fångster
- Kvalitetssäkrade Fångster
- Tätheter från elfiske
- Utvandrad smolt
- Uppvandrad lekfisk

- Förvaltningsorganisationer
- Regler enligt föreskrifter



Lax- & öringdata



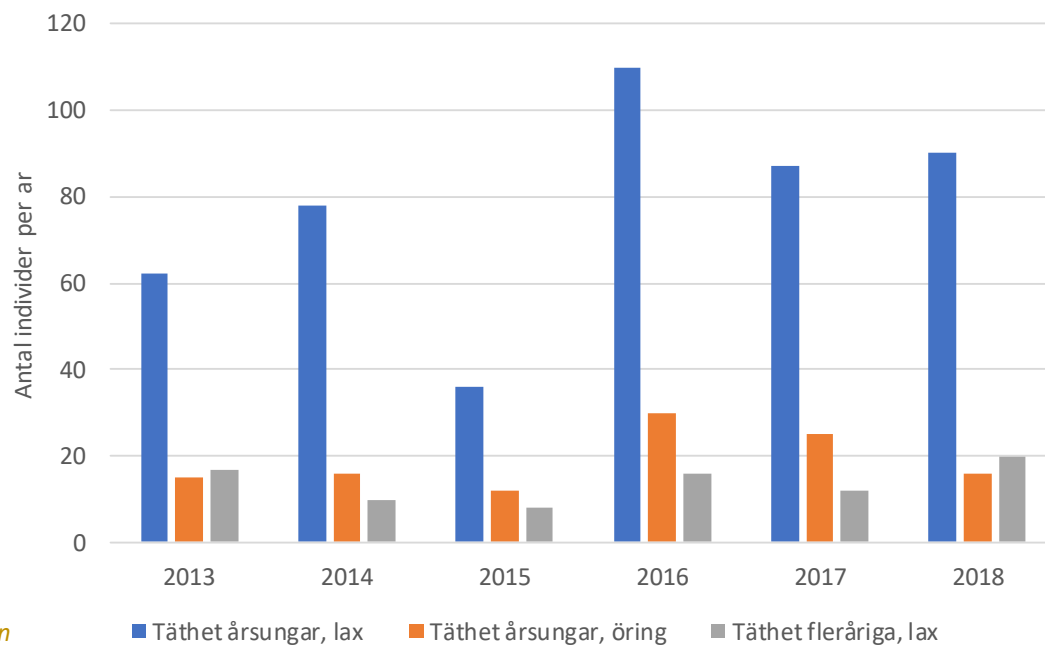
Parameter Täthet årsungar, lax Täthet fleråriga, lax Täthet årsungar, öring

År

Visa som

Exportera data

Visa provtagningstationer i kartan

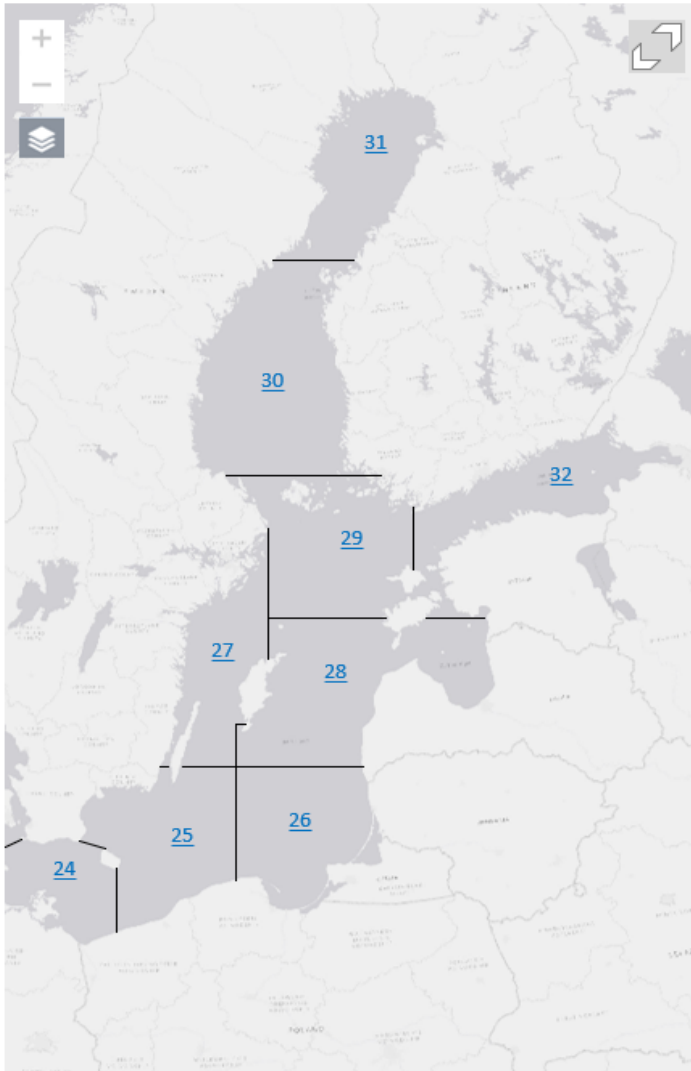


Tätheterna från elfiske är medelvärden från representativa lokaler i älven





▼ Östersjön



Östersjön i korthet

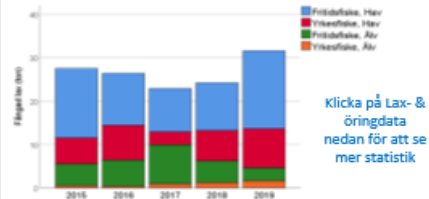
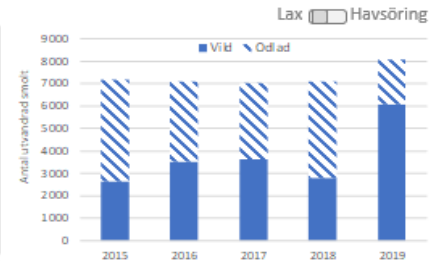
- 68 laxförande vattendrag
- 6 900 ha tillgängligt av
10 200 ha (68%)
- 4 200 ha lektyta
- 11 000 utvandrande smolt/år
- 225 ton lax i svenska fångsten
- 159 000 betalda fiskedagar

Delområden

Östersjön är uppdelat i 9 delområden i ICES (s.k. subdivisions).

Varje delområde har ett eget förvaltningsråd och egen beståndsstatus

Klicka på ett delområde i kartan för att se mer information om beståndsstatus, förvaltningsråd och vilka älvar som ingår



Klicka på Lax- & öringdata nedan för att se mer statistik

- Information ▼
- Fiske & förvaltning ▲
- Lax- & öringdata ▼





Karta

Lagerlista

- Biotopinventeringar
 - Fiskeregler ...
- Fiskräknare
 - Smoltfälla ...
 - Fiskräknare, ledfisk ...
- Förvaltningsområden, Svenska fiske... ...
- LST Åtgärder i Vatten - Fiskvägar ...
- Övrig
 - Enkel passage
 - Inlöp
 - Omlöp
 - Denlirånne
 - Kammartrappa
 - Slitrånne
 - Älyngelledare
 - Kombination el övrig passage
 - Sprängd fiskväg
 - Utrivning
 - Åtgärd vid trumma
 - Fiskfälla och transport
- SLU Elfiskeregistret ...
- SMHI Svenskt dammregister ...
- SMHI Vattenkraftsanläggning ...
- Älvinfo
 - Laxförande sträckta ...
 - Laxförande sträckta, historiskt ...
- Ortofoton



Fångstrapportering

Det finns ännu inget lagkrav på fångstrapportering
Havs- och vattenmyndigheten har uttryckt att man vill ha rätt att
föreskriva om fångstrapportering för vissa fisken.
Men sannolikt en bit bort i tiden...

Till dess:

Ska det finnas på laxportalen?

Ska det finnas på laxportalen för de områden som saknar annan digital
fångstrapportering?

Ska laxportalen visa data från den fångstrapportering som görs på
andra webplatser?

Kvalitetssäkrad data?



Fångstrapportering

Finns goda förutsättningar att jobba vidare med frågan för ökad fångstrapportering även om inget lagkrav finns om fångstrapportering.

Likartad insamling av data (den som behövs för förvaltningen) trots olika fångstrapporteringssystem, d.v.s. en miniminivå vilken info som samlas in.

Tydliggör hur data som samlas in kommer till användning

- Nationell förvaltning
- Fiskevårdsområdenas förvaltning
- SLU:s rådgivning

- Rådgivning till fiskevårdsområden. Hur informera om fångstrapportering? Vilka uppgifter är viktiga? Hur får man fiskare att fångstrapportera?



Kostnadsskattning utvecklingsprojekt

Moment	Utförare	Timmar	Kostnad
Projektledning	Verksamhet	600	360 000
Person som följer och lämnar input på utveckling	Verksamhet	150	90 000
Testledning, manualer, rutiner, utbildning	Verksamhet	150	90 000
SLU:s delaktighet i arbetet, samt framtagande av ny information	SLU	280	175 000
Utvecklingskostnad	IT-avdelningen	1110	799 200
Kostnad driftsättning, lösningsarkitekt och uppdragsledare IT	IT-avdelningen	50	35 000
Kommunikation, främst i samband med lansering	Verksamhet, kommunikation	100	60 000
			1 609 200



Förslag förvaltning

En av länsstyrelserna bör vara huvudansvarig för utveckling och förvaltning av laxportalen

Länsstyrelserna med laxälvar bör ha ett ansvar inom förvaltningen för kvalitetssäkring och uppdatering av en del av informationen.

SLU bör ha ett ansvar för att förse laxportalen med årlig sammanställning av laxfångster per älv och i havet som rapporteras in till ICES, samt att ta fram lättillgänglig information om förvaltningsråden för respektive älv och en klassning av hur laxbeståndet i respektive älv "mår" i förhållande till uppsatta förvaltningsmål.

Det är viktigt att ansvarsfördelningen tydliggörs så att arbetet kan prioriteras och inte riskerar att falla mellan stolarna.



Preliminär förvaltningsbudget

Moment	Timmar	Kostnad	Kommentar
Förvaltningsstyrning (inkluderar förvaltningsplan och budget, årsredovisning och förvaltningsrapport)	100	52 500	Baserar sig på kostnad i Svenska fiskeregler/fiskekartan.se
Information och marknadsföring, samt support och webbansvar	<u>100-300</u>	52 500 – 157 500	Beroende på ambitionsnivå
SLU:s arbete med uppdatering av information	80	50 000	Enligt SLU:s uppskattning
Daglig IT-drift och förvaltningsledning IT		104 760	Baserar sig på genomsnittlig kostnad för daglig IT-drift (it-avdelningens kostnad i Svenska fiskeregler och Fiskekartan.se)
Mindre årliga utvecklingsinsatser och rättning av buggar		149 325	Baserar sig på ett ungefärligt genomsnitt av jämförliga system i förvaltningsobjekt vatten. Räcker till 200 timmar utveckling á 720 kr och 75 timmar á 525 kr för att planera, prioritera, följa upp och testa utveckling.
Summa		409 000 – 514 000	



Tidsplan framåt

2019-11-11	Förstudierapport skickas in till HaV
Höst 2019	Beslut om budget, Havs- och vattenmyndigheten
Vinter 2019/2020	Kravspecifikation och lösningsspecifikation?
2020 →	Utveckling?

